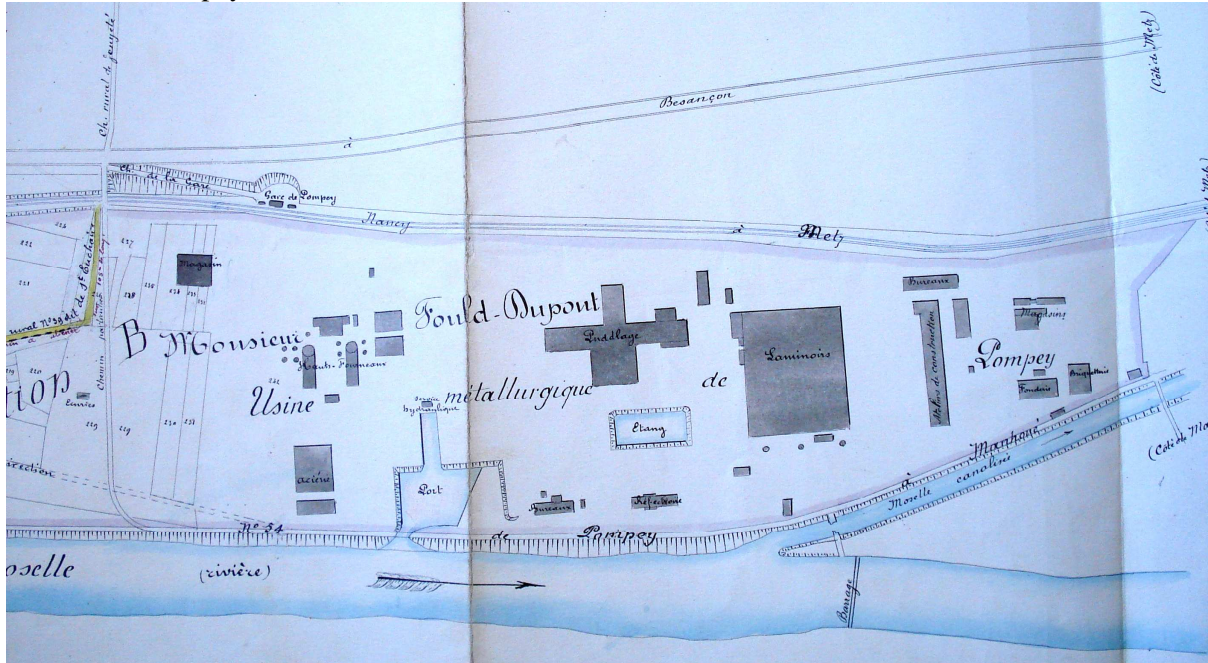


## LES USINES DE POMPEY

Plan des usines de Pompey à la fin du 19<sup>e</sup> siècle



Colorie sur ce plan : les lieux de production (rouge), les services d'organisation (vert), les voies de communication (bleu pour l'eau / jaune pour les autres). Complète ensuite le nombre d'ouvriers grâce au tableau ci-dessous.

**•lieux de production :**

- 2 hauts fourneaux
- puddlage
- aciéries
- laminoirs
- fonderie
- ateliers de construction

nombre  
d'ouvriers

.....

**•services d'organisation**

- briqueterie
- 2 magasins
- bureaux
- réfectoire
- service hydraulique
- écuries

nombre  
d'ouvriers

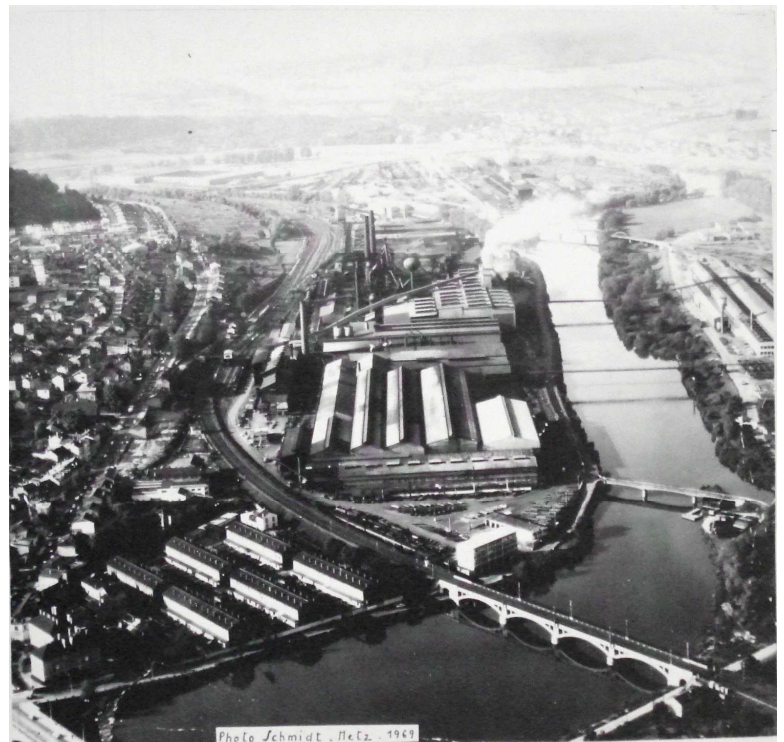
.....

**•voies de communication**

- port
- Moselle / Moselle canalisée
- chemin de fer de Nancy à Pompey
- gare de Pompey

nombre d'ouvriers : .....

USINE DE POMPEY				
DELEGUES OUVRIERS				
SERVICES	PROPOSITIONS PATRONALES			
	Effectif	Nombre de Sup.	Titulaires	CIRCONSCRIPTIONS
HAUTS-FOURNEAUX	284	3	3	1 Fondeurs, Moteurs 2 Chargeurs 3 Cour et Casseurs de fonte
ACIERIE THOMAS	77	2	2	1 Mélangeur, Convertisseurs 2 Dolomite, Cour
ACIERIE MARTIN et FONDERIE ACIER	143	2	2	1 Fours A.M. I et 2 2 Fonderie d'acier, Fosse
LAMINOIRS	592	3	3	1 Blooming, Train de 700 2 Tr. Moyen, Marchand, Presse 3 Tôlerie, Vertical, Cisailles, Ebarbage
ATELIERS	319	3	3	1 Ateliers & Parachèvement 2 Fonderie, Modelage 3 Pilons, Etirage
SERVICE ELECTRO-MECHANIQUE	554	3	3	1 Partie SUD, AM., H.F., Tuyauterie 2 Partie NORD, Ent. PIDOL et Ent. Laminage 3 Chaudronnerie, Montage, Maçons, Charpenterie
FORCE MOTRICE	221	2	2	1 Chaudières, Centrale 2 Services électriques, Atelier
CHEMIN DE FER	592	3	3	1 Rotonde, Traction, Grues 2 Régie A et B. Tâcherons, Quai 3 Régie ferrailles, Voies, Tarmacadam
EXPEDITIONS	154	2	2	1 Magasin de fer 2 Parc à fonte, Chargement au train de 700
CIMENTERIE, LABORATOIRE	37	1	1	
	2973	24	24	



Colorie sur la photographie aérienne, la Moselle (bleu), la voie ferrée (jaune), les usines (rouge), la route principale (noir) et les cités ouvrières (brun). Précise la direction du nord par une flèche sur la photographie.