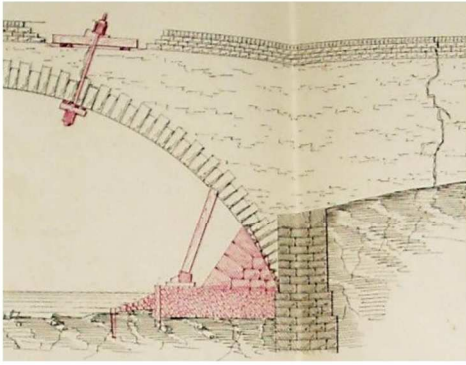
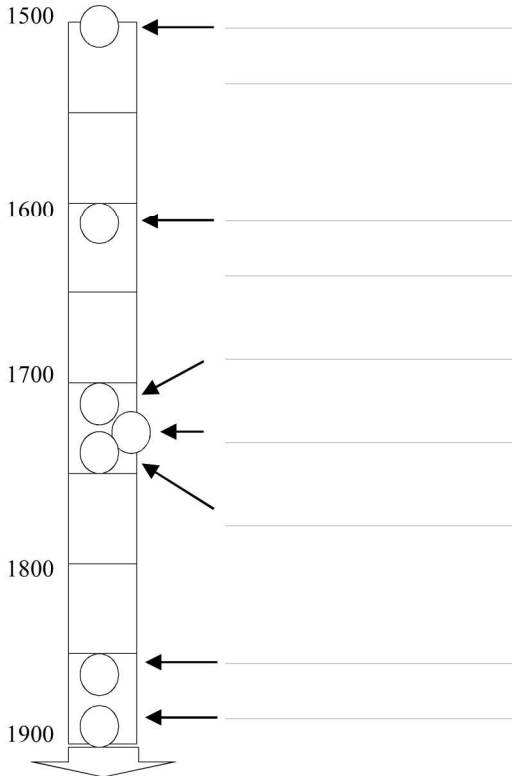
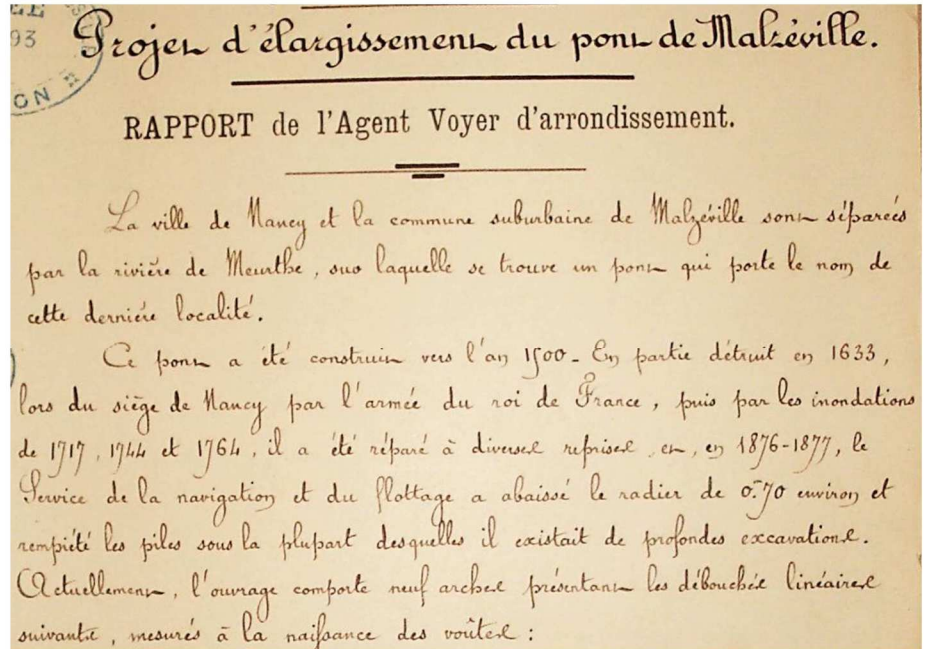


LE PONT DE MALZÉVILLE



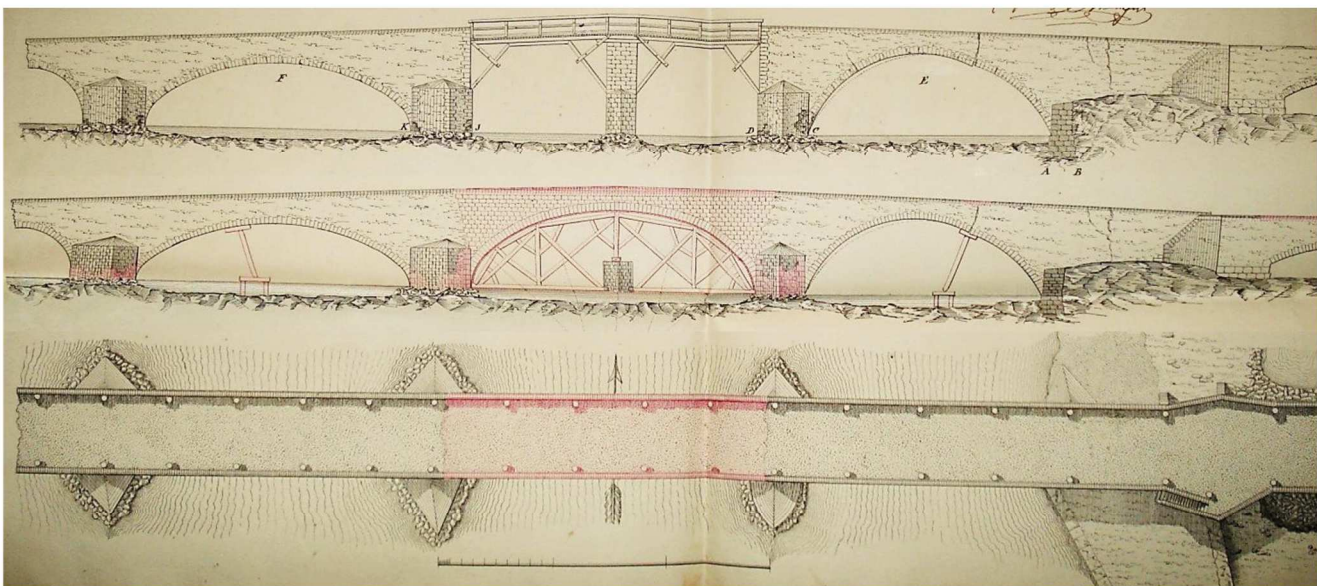
➤ colorie sur le plan à gauche :

- les fissures (rouge) et les pièces de consolidation (vert).
- que penses-tu de l'état de ce pont ? _____



➤ complète l'axe des temps à partir du texte ci-dessus :

- indique pour chaque cercle : sa date et l'événement qui s'est produit.
- colorie les cercles : en rouge pour les guerres ; en bleu pour les inondations ; en vert pour les constructions et réparations.



• indique comment est dessiné chaque pont :

- | | | |
|------------|----------------------------------|------------------------------------|
| pont n°1 : | en plan <input type="checkbox"/> | en profil <input type="checkbox"/> |
| pont n°2 : | en plan <input type="checkbox"/> | en profil <input type="checkbox"/> |
| pont n°3 : | en plan <input type="checkbox"/> | en profil <input type="checkbox"/> |

- colorie les éléments en pierre (gris) et en bois (brun).
- indique Malzéville et Nancy du bon côté du pont.
- dessine sur le pont n°3 un flottage de bois.